



KAIP TEISINGAI RŪŠIUOTI ATLIEKAS?



GAMTOSATEITIS

PAKUOČIŲ ATLIEKŲ TVARKYMAS

STIKLINĖS PAKUOTĖS



KONTEINERIS STIKLUI



Į konteinerį, kuris skirtas stiklui – metamos stiklinės pakuotės:

- stikliniai buteliai,
- stiklainiai be dangtelių,
- stikliniai indai,
- stiklo duženos ir atraižos.

NEMESTI į konteinerį stiklui!



Porceliano, krištolo, keramikos, veidrodžių, dezinfekcinių priemonių buteliukų, medicininių ampulių, automobilių stiklų, namų langų stiklų paketų, visų rūšių elektros lempučių, televizorių ekranų. *Šias atliekas reikia vežti į specialias didelių gabaritų atliekų aikšteles.*

El. lemputes, baterijas reikia priduoti jų surinkimo punktuose (į specialias baterijų surinkimo talpas), kurie dažniausiai įrengti prekybos centruose, paštuose.

POPIERINĖS IR KARTONINĖS PAKUOTĖS



KONTEINERIS POPIERIUI



Į konteinerį, kuris skirtas popieriui – metamos popierinės ir kartoninės pakuotės:

- laikraščiai ir žurnalai,
- skrajutės,
- lankstinukai,
- vokai, atvirukai,
- rašomasis popierius,
- pakavimo popierius,
- dovanų maišeliai, dėžutės,
- knygos ir jų viršeliai,
- visų rūšių kartonas, maisto pakuotės.

NEMESTI į konteinerį popieriui!



Dokumentų segtuvų su metalinėmis dalimis, tepalais, dažais ar betonu sutepto popieriaus, šlapio ar riebalais sutepto popieriaus, plastiku padengto popieriaus, tapetų, vienkartinų servetėlių ir rankšluosčių, popierinių nosinaičių, sauskėlių, vienkartinų kavos puodelių. *Šias atliekas reikia mesti į buitinių atliekų konteinerį.*

PLASTIKINĖS, KOMBINUOTOS IR METALINĖS PAKUOTĖS



KONTEINERIS PLASTIKUI



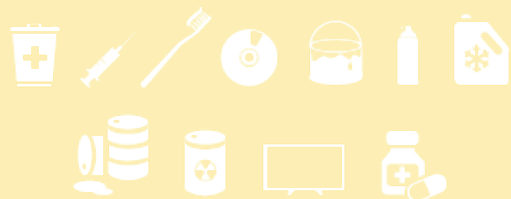
Į konteinerį, kuris skirtas plastikui – metamos plastikinės, kombinuotos ir metalinės pakuotės.

Tai – buteliai iš plastiko, buitinių priemonių tara, plastikinės maisto pakuotės, plastikiniai indeliai ir dėžutės, polietileno maišeliai ir plėvelė, žaislai be elektroninių įtaisų.

Kombinuotos pakuotės – tai TetraPak, Elopak (sulčių, pieno pakuotės), saldainių, kavos ir kt. pakeliai.

Metalinės pakuotės – tai metaliniai dangteliai, kepimo skardos, gerimų ir konservų skardinės, kitos smulkios metalinės atliekos.

NEMESTI į konteinerį plastikui!



Medicinos atliekų, švirškų, higienos reikmenų, dantų šepetėlių, skutimosi peiliukų, kompaktinių diskų. *Šias atliekas reikia mesti į buitinių atliekų konteinerį.*

Indelių nuo dažų, aerosolio flakonų, antifrizo pakuočių, tepalo bakeliukų, pavojingų medžiagų taros, smulkios ir stambios elektroninės įrangos. *Šias atliekas reikia vežti į specialias didelių gabaritų atliekų aikšteles.*

Medikamentų. *Šias atliekas reikia priduoti vaistinėse.*

DIDELĖS / PAVOJINGOS ATLIEKOS

DIDELĖS / PAVOJINGOS ATLIEKOS



Šios atliekos negali būti nei rūšiuojamos, nei išmetamos į buitinių atliekų konteinerį ar pastatomos šalia jų. Šias atliekas reikia pristatyti į specialias didelių gabaritų atliekų aikšteles arba pasidomėti jūsų adresą aptarnaujančio vežėjo – galbūt jis nustatytu grafiku surenka tokias atliekas.

- Cheminėmis medžiagomis užteršta pakuotė
- Buitinės chemijos produktai
- Tepalų filtrai ir kitos naftos produktų atliekos
- Lakų, dažų, skiediklių atliekos
- Naudoti tepalai
- Statybos, remonto atliekos
- Padangos
- Didelių gabaritų baldai (stalai, lovos, čiužiniai, kėdės ir kt.)
- Namų ūkio santchnikos įrenginiai (t. y. vonios, kriauklės, praustuvas ir kt.), langai, durys, dviračiai, kilimai, radiatoriai, automobilinės kėdutės, vežimėliai ir kitos buityje susidarancios didelių matmenų atliekos